



Commune de Donzenac

# Réflexion sur l'aménagement des rythmes scolaires

Groupe de travail

25.01.2018

# Méthodologie / échéancier

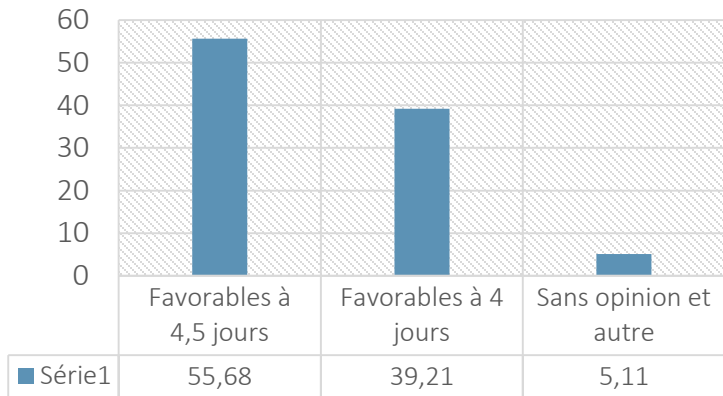
Propositions d'horaires à rendre pour le 9/03/2018

**Dans un premier temps** : présentation et exploitation des données prioritaires sur le choix d'organisation. Présentation en groupe de travail et réunion publique / avis du conseil d'école / délibération du conseil municipal le 9/02/18.

**Dans un second temps (après les vacances d'hiver)**, exploitation des données qualitatives sur l'organisation de l'accueil périscolaire. Présentation en groupe de travail pour réflexion sur les aménagements à mettre en œuvre en septembre 2018.

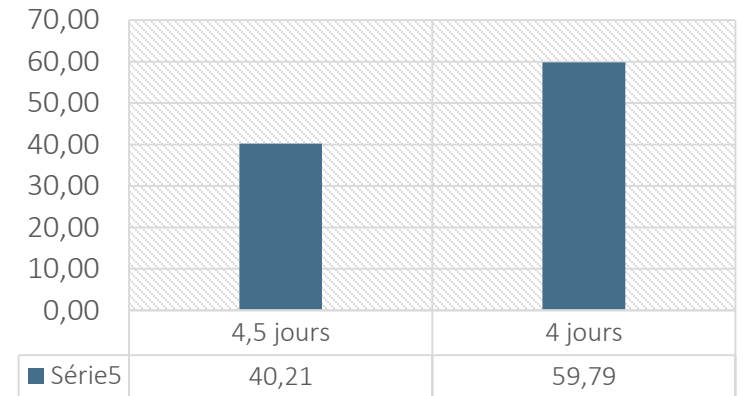
# Résultats / types de consultation (%)

## FAMILLES (%)

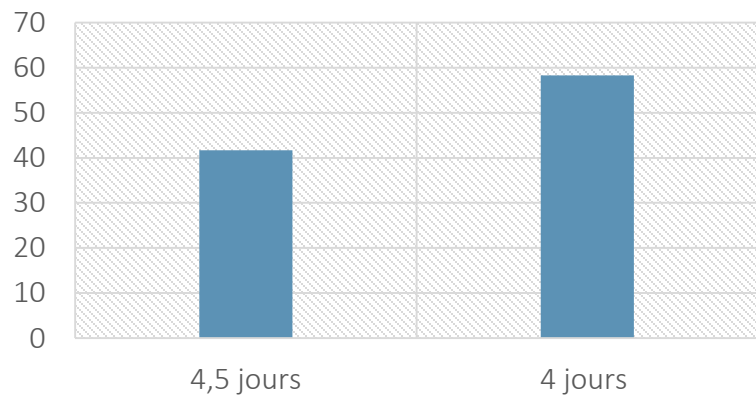


Les familles majoritairement favorables à un maintien de l'organisation actuelle

## ENFANTS (%)

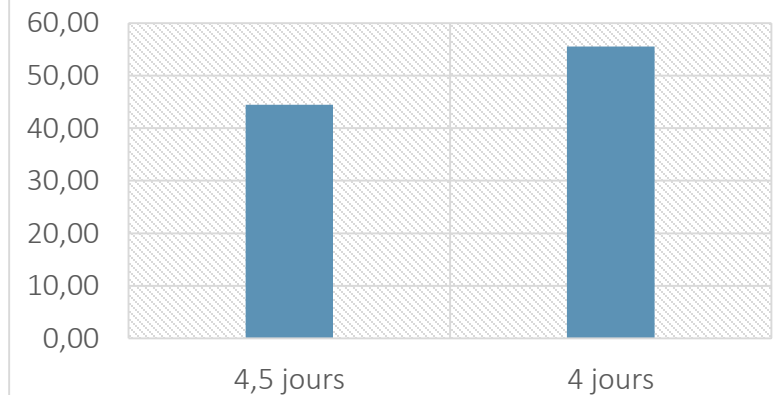


## ENSEIGNANTS (%)



Pour les autres acteurs interrogés, un retour à la semaine de 4 jours majoritaire.

## AGENTS COMMUNAUX (%)



## Quelques éléments de contexte

### Chiffres nationaux (enquête AMF) et informations.

43% des communes revenues à 4 jours dès la dernière rentrée

91% des communes et intercommunalités l'envisageant pour la rentrée prochaine

Un fonds de soutien maintenu en 2018 pour les communes qui resteront à 4,5 jours

Une évocation par J.M. Blanquer d'un « Plan Mercredi » afin de soutenir les communes repassant à 4 jours mais souhaitant maintenir des activités périscolaires de qualité



### Chiffres départementaux et locaux

24 communes du Département revenues à 4 jours d'école (8,4% des communes) dès la dernière rentrée...

...dont 7 écoles et 4 RPI sur l'Agglo de Brive (16 communes / 48, soit 33,33%).  
Ex : Cosnac, Objat, Ste-Féréole

Une enquête réalisée auprès de familles de Brive : 53% des familles favorables à un retour à 4 jours.  
Passage en conseil municipal le 28/02/2018

# SYNTHESE DES RESULTATS QUESTIONNAIRES FAMILLES

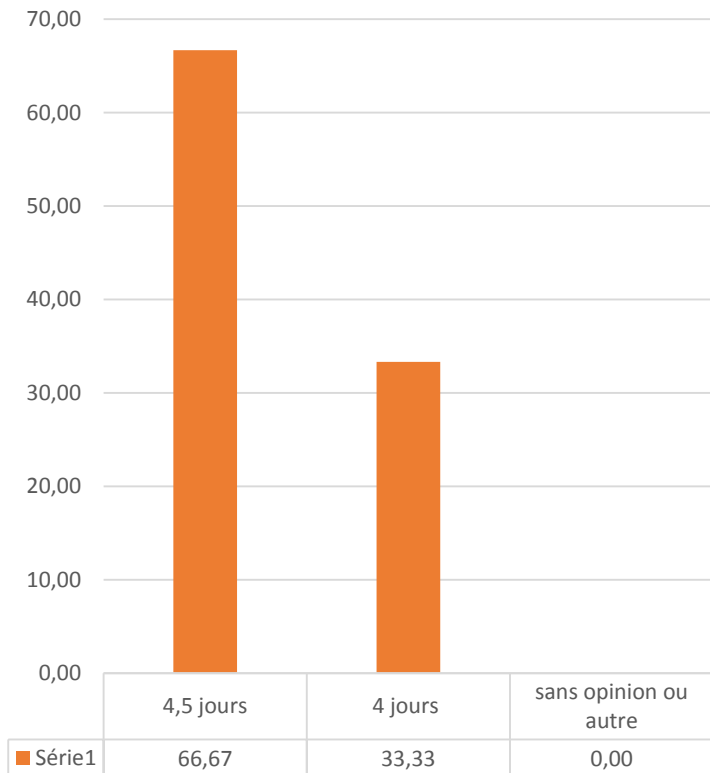
# Questionnaires familles

176  
questionnaires  
analysés, soit  
un taux de  
retour de **85%**

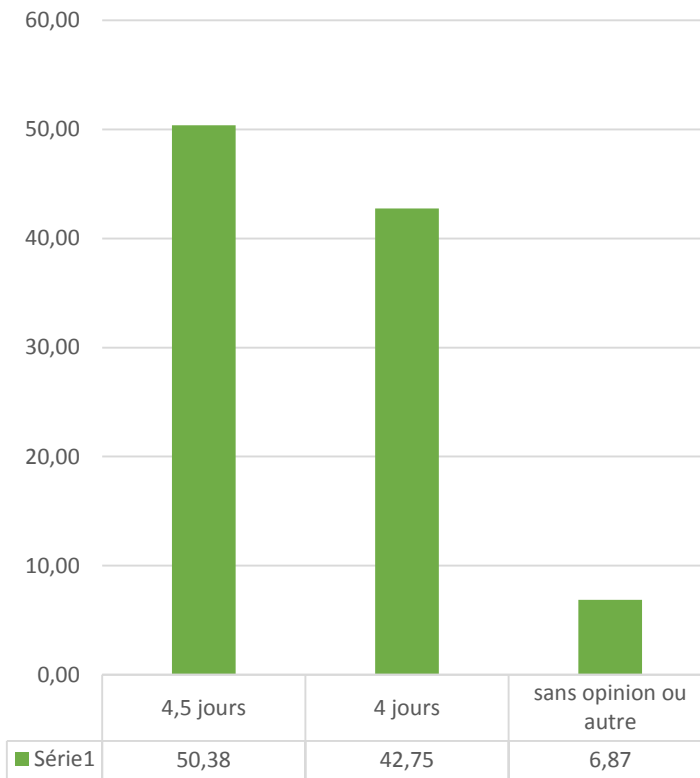


# Questionnaires familles

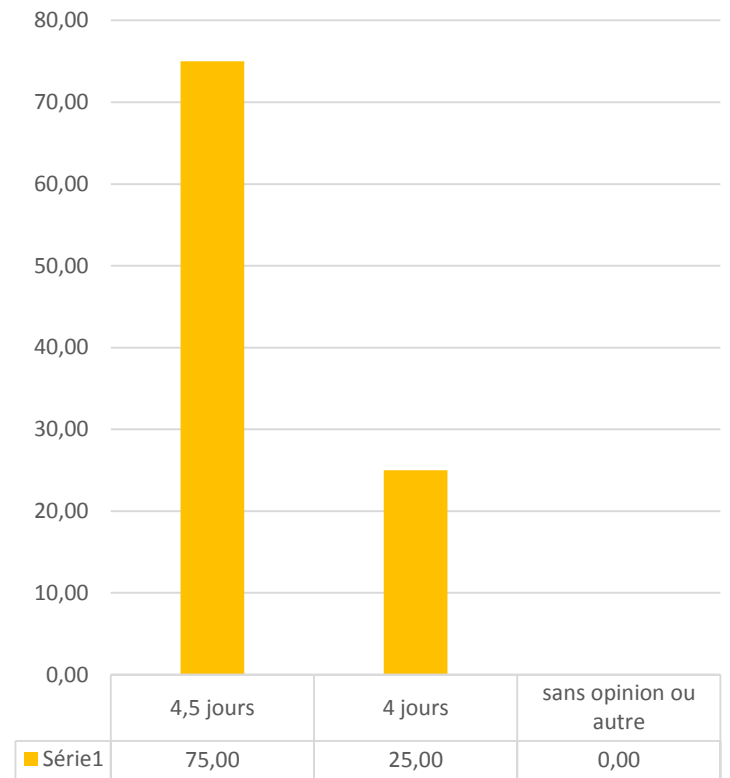
## Choix des parents avec enfants en maternelle



## Choix des parents avec enfants en primaire



## Choix des parents avec enfants en maternelle et en primaire



## SYNTHESE DES RESULTATS : ORGANISATION GENERALE

3/ vous trouvez l'organisation de la semaine scolaire sur 4,5 jours globalement :

%	Satisfaisant	Moy. satisfaisant
Familles favorables à 4,5 jours	80,17	12,09
Familles favorables à 4 jours	34,66	34,66
Familles sans opinion	77,77	11,11

4/ Sur le plan des apprentissages scolaires pour les enfants, l'organisation actuelle des journées de classe vous semble :

%	Satisfaisant	Moy. satisfaisant
Familles favorables à 4,5 jours	87,93	6,90
Familles favorables à 4 jours	50,67	30,67
Familles sans opinion	66,66	11,11

Des familles majoritairement satisfaites de l'organisation actuelle des semaines d'école et des journées de classe.



## SYNTHESE DES RESULTATS : ACCUEIL POST-SCOLAIRE

### 5/ L'organisation globale du temps d'accueil après l'école vous semble-t-elle :

%	Satisfaisant	Moy. satisfaisant
Familles favorables à 4,5 jours	80,17	17,46
Familles favorables à 4 jours	72,00	12,50
Familles sans opinion	88,89	11,11

### 6/ Votre enfant est-il satisfait des animations proposées entre 15h30 et 16h30 s'il les fréquente :

%	Satisfaisant	Moy. satisfaisant
Familles favorables à 4,5 jours	68,96	7,76
Familles favorables à 4 jours	63,16	7,89
Familles sans opinion	100	0

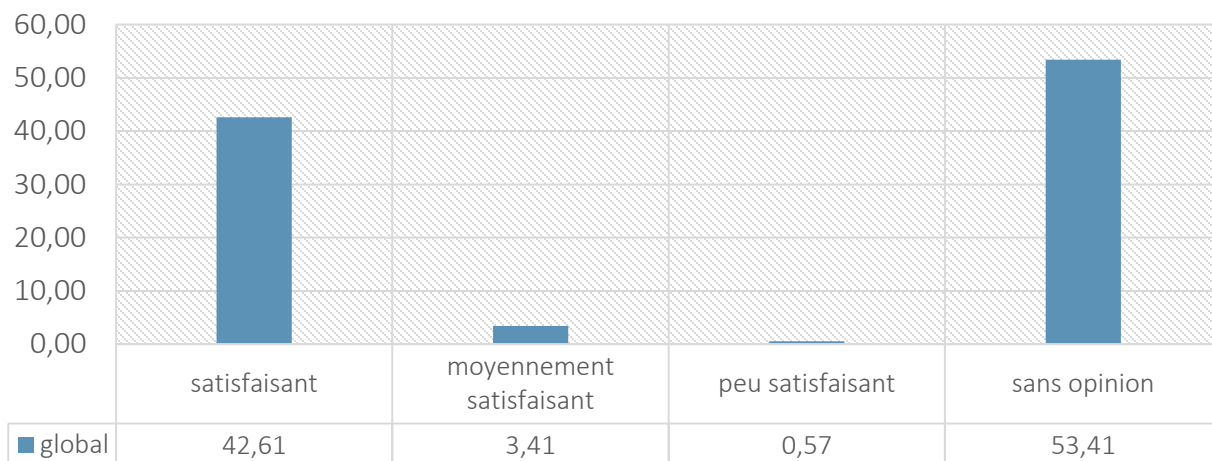
### 7/ Votre enfant est-il satisfait du temps d'animation à partir de 16h30 :

%	Satisfaisant	Moy. satisfaisant	Peu satisfaisant	Sans opinion
Familles favorables à 4,5 jours	55,55	5,13	0,85	38,46
Familles favorables à 4 jours	49,33	5,33	0	45,33
Familles sans opinion	55,55	0	0	44,44

Des familles majoritairement satisfaites du déroulement de l'accueil après la classe.

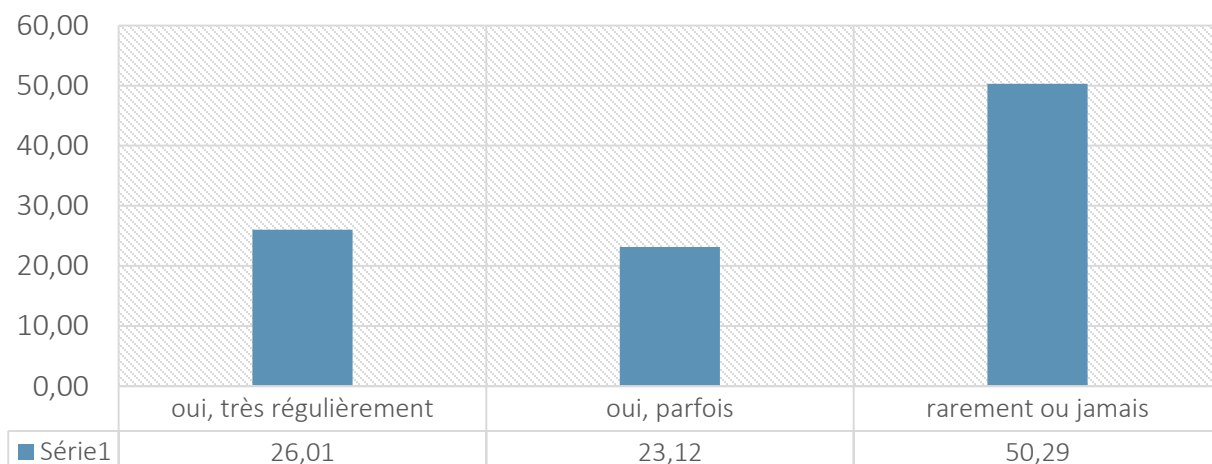
## SYNTHESE DES RESULTATS : MERCREDI

8/ L'accueil du mercredi AM à l'ALSH vous semble-t-il :



Des familles satisfaites de l'offre d'accueil du mercredi AM

15/ Si l'organisation revenait à 4 jours de classe, utiliseriez-vous le service d'accueil du mercredi matin?

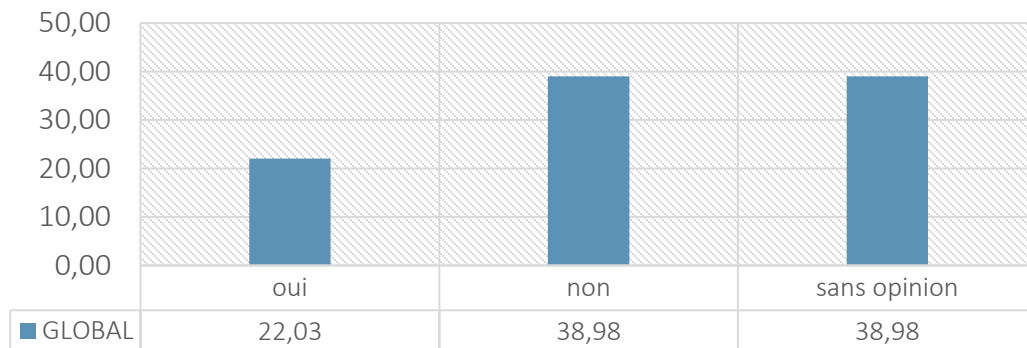


26% des familles utiliseraient l'ALSH le mercredi matin s'il n'y avait plus classe

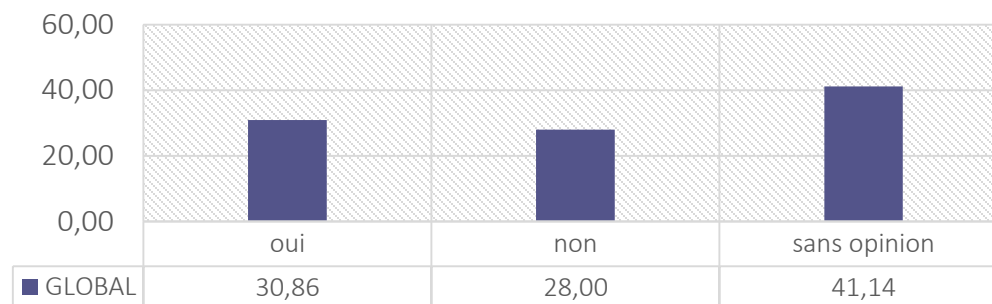
73% des familles ont d'autres solutions.

## SYNTHESE DES RESULTATS : RETOUR DES FAMILLES AYANT CONNU LA SEMAINE DE 4 JOURS

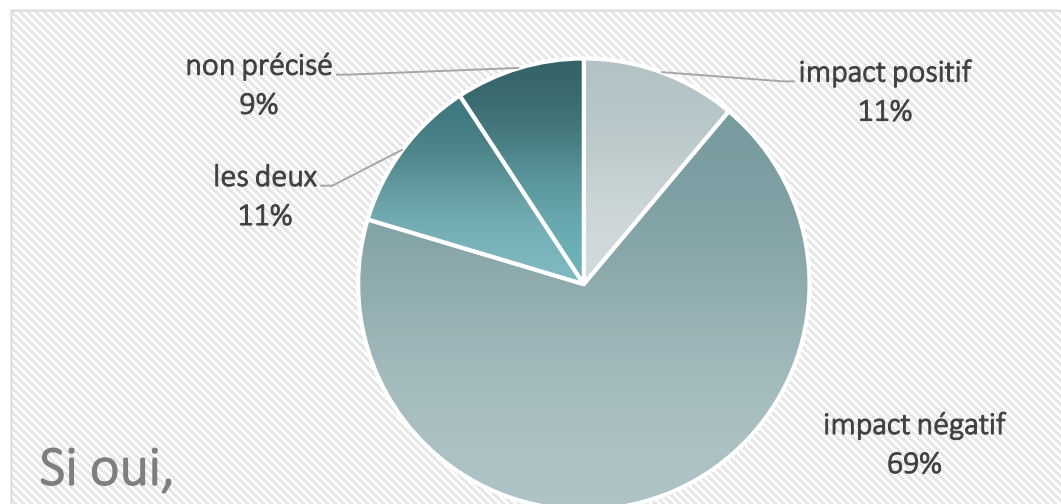
12/ Pour les familles ayant connu l'organisation sur 4 jours, la modification des rythmes scolaires a-t-elle eu un impact sur votre organisation familiale / professionnelle :



13/ Pour les familles ayant connu l'organisation sur 4 jours, la modification des rythmes scolaires a-t-elle eu un impact sur le comportement général ou les besoins de votre enfant:

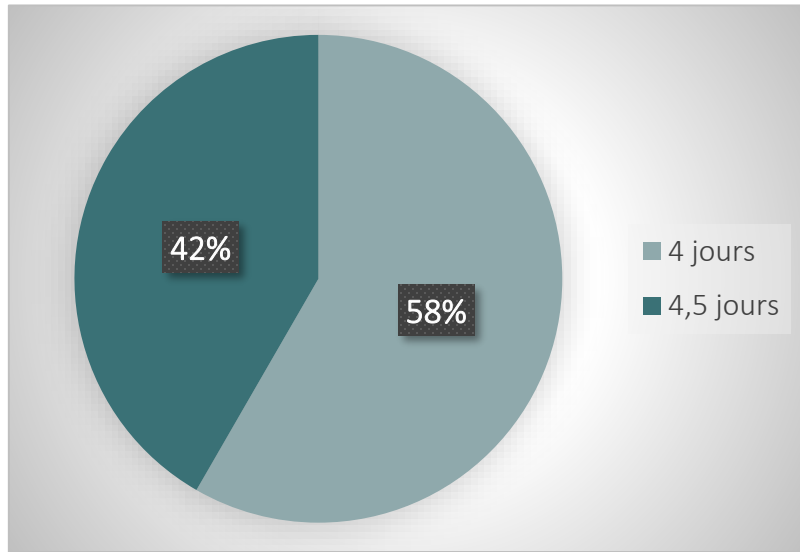


Sur la question de l'impact du changement de rythme en 2013/2014, un retour de « sans opinion » majoritaire



# QUESTIONNAIRES ENSEIGNANTS

## SYNTHESE DES RESULTATS - ENSEIGNANTS



Des enseignants de maternelle favorables à un retour à 4 jours.

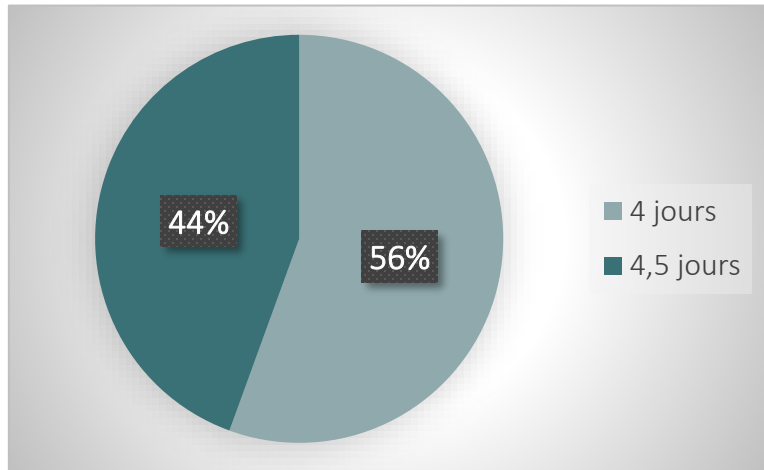
Des enseignants de primaire partagés.

La semaine de 4,5 jours :

- Permet une plus grande régularité (rythme, sommeil, travail)
- A confirmé la meilleure réceptivité des enfants aux apprentissages le matin
  - A permis de développer des activités post-scolaires
- A induit une plus grande fatigue des enfants, notamment en maternelle et en fin de semaine
  - A raccourci les après-midis (moins de temps éducatifs « chronophage »)
    - Laisse beaucoup de temps aux enfants dans la cour
  - A eu un impact sur la proposition d'animation à l'ALSH le mercredi AM.

# QUESTIONNAIRES EQUIPE D'ENCADREMENT PERISCOLAIRE

## SYNTHESE DES RESULTATS – EQUIPE COMMUNALE



Une équipe majoritairement favorable au retour à 4 jours

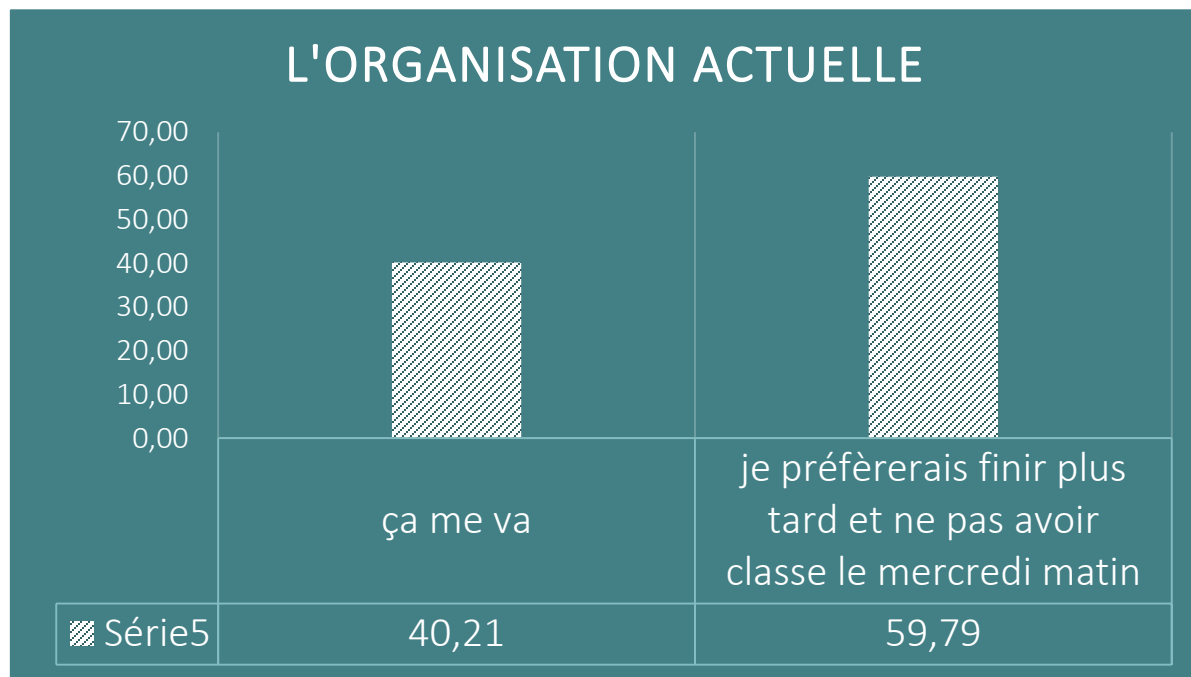
La semaine de 4,5 jours :

- Allège les journées d'apprentissage
- Permet de mettre en place des ateliers éducatifs variés
- Rallonge et alourdit les semaines scolaires
- Laisse beaucoup de temps aux enfants dans la cour, avec des incivilités qui augmentent
  - Oblige à contraindre les enfants à des liaisons rapides à 15h30.
- Pose des difficultés professionnelles aux animateurs : temps d'ateliers trop courts, enfants fatigués, semaines scolaires intenses avec un impact sur la dynamique d'animation pour les autres temps d'accueil.

# QUESTIONNAIRES ENFANTS



## 1- Avoir classe les lundis, mardis, mercredis matins, jeudis et vendredi :



Un questionnaire complété en classe par les primaires, avec accompagnement et explications des enseignants.

Une majorité d'enfants préférant avoir classe sur 4 jours (60%)

Les enfants favorables à une semaine de 4 jours veulent une coupure dans la semaine pour avoir plus de temps pour eux :

se reposer, jouer, rester en famille, mieux profiter des activités extrascolaires.